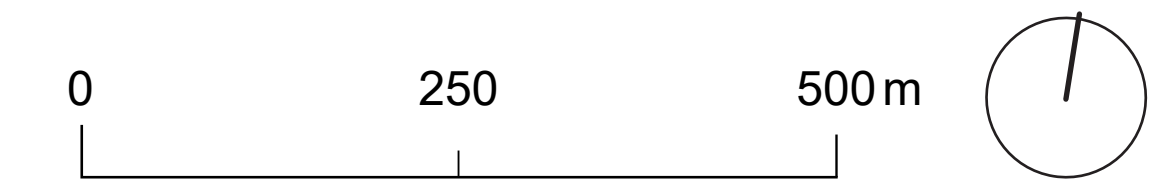
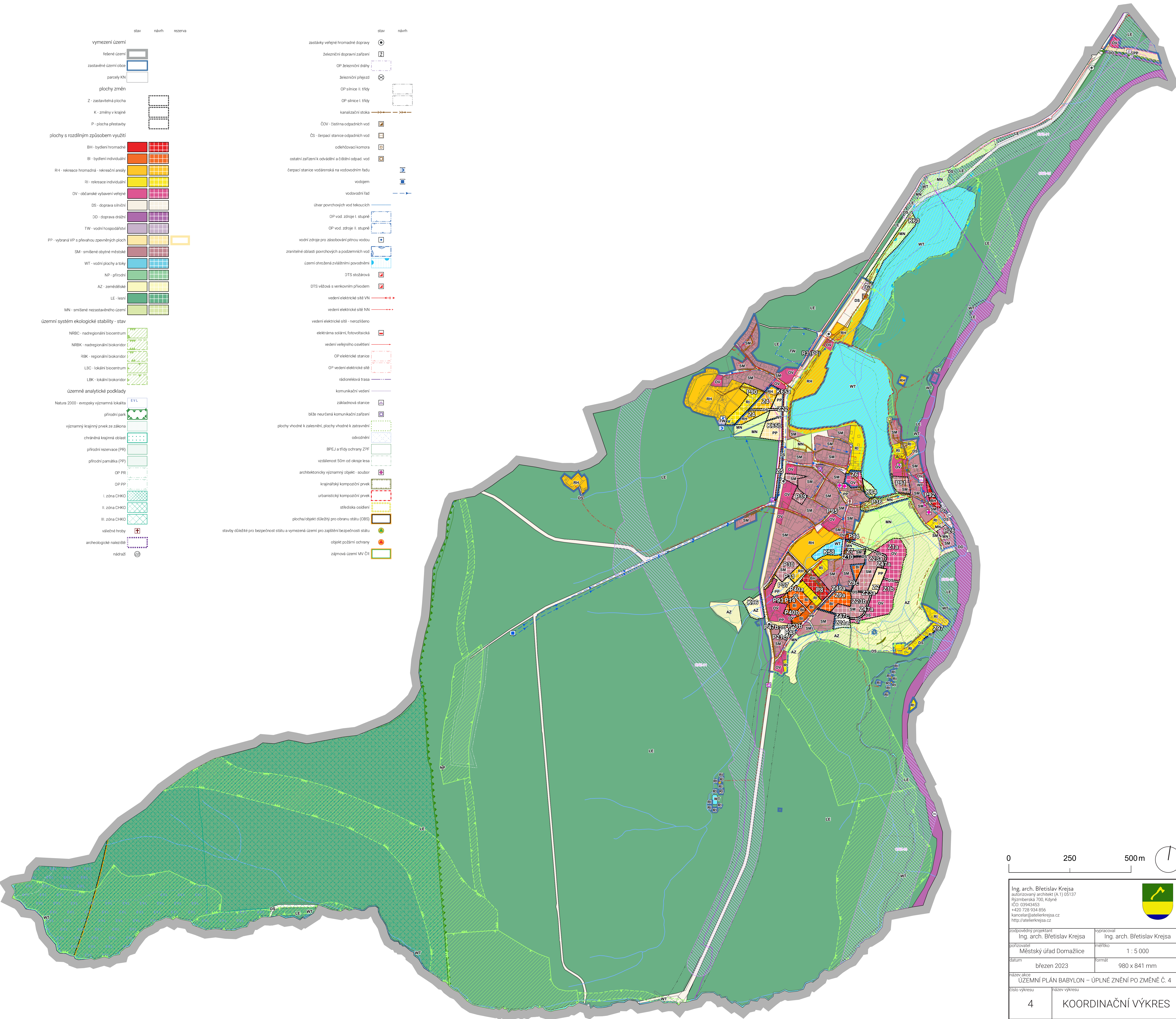


- stav návrh rezerva
- vymezení území
- řešené území
- zastavěné území obce
- parcely KN
- plochy změn
- Z - zastavěná plocha
- K - změny v krajině
- P - plocha plešťavby
- plochy s rozdílným způsobem využití
- BH - bydlení hromadné
- BI - bydlení individuální
- RH - rekreace hromadná - rekreační areály
- RI - rekreace individuální
- OV - občanské vybavení veřejné
- DS - doprava silniční
- DD - doprava drážní
- TW - vodní hospodářství
- PP - vybrané VP s převahou zpevněných ploch
- SM - smíšené obytné městské
- WT - vodní plochy a toky
- NP - přírodní
- AZ - zemědělské
- LE - lesní
- MN - smíšené nezastavěného území
- územní systém ekologické stability - stav
- NRBC - nadregionální biocentrum
- NRBK - nadregionální biokoridor
- RBK - regionální biokoridor
- LBC - lokální biocentrum
- LBK - lokální biokoridor
- územně analytické podklady
- Natura 2000 - evropsky významná lokalita
- přírodní park
- významný krajinný prvek ze zákona
- chráněná krajinná oblast
- přírodní rezervace (PR)
- přírodní památka (PP)
- OP PR
- OP PP
- I. zóna CHKO
- II. zóna CHKO
- III. zóna CHKO
- válečné hroby
- archeologické naleziště
- nádraží

- stav návrh
- zastávky veřejné hromadné dopravy
- železniční dopravní zařízení
- OP železniční dráhy
- železniční přejezd
- OP silnice I. třídy
- OP silnice II. třídy
- kanalizační stoka
- ČOV - čistírna odpadních vod
- ČS - čerpací stanice odpadních vod
- odlehčovací komora
- ostatní zařízení k odvádění a čištění odpad. vod
- čerpací stanice vodárenská na vodovodním řádu
- vodovjem
- vodovodní řád
- úřvar povrchových vod tekoucích
- OP vod. zdroje I. stupně
- OP vod. zdroje II. stupně
- vodní zdroje pro zásobování pitnou vodou
- zranitelné oblasti povrchových a podzemních vod
- území ohrožená zvláštními povodněmi
- DTS stočárová
- DTS věžová s venkovním přikodem
- vedení elektrické sítě VN
- vedení elektrické sítě NN
- vedení elektrické sítě - nerozlišeno
- elektrárna solární, fotovoltaická
- vedení veřejného osvětlení
- OP elektrické stanice
- OP vedení elektrické sítě
- rádiorelévová trasa
- komunikační vedení
- základnová stanice
- bližší neurčená komunikační zařízení
- odvodnění
- BPEJ a třídy ochrany ZPF
- vzdálenost 50m od okraje lesa
- architektonicky významný objekt - soubor
- krajinný kompoziční prvek
- urbanistický kompoziční prvek
- střediska osídlení
- plocha/objekt důležitý pro obranu státu (OBS)
- stavby důležité pro bezpečnost státu a vymezená území pro zajištění bezpečnosti státu
- objekt požární ochrany
- zájmová území MV ČR



Ing. arch. Břetislav Krejsa autorizovaný architekt (A.1) 05137 Rýzmborská 700, Kdyně IČO: 03943453 +420 728 934 856 kancelar@atelierkrejsa.cz http://atelierkrejsa.cz		
zodpovědný projektant Ing. arch. Břetislav Krejsa	vypracoval Ing. arch. Břetislav Krejsa	
pořizovatel Městský úřad Domažlice	měřítko 1 : 5 000	
datum březen 2023	formát 980 x 841 mm	
název akce ÚZEMNÍ PLÁN BABYLON – ÚPLNÉ ZNĚNÍ PO ZMĚNĚ Č. 4		
číslo výkresu 4	název výkresu KOORDINAČNÍ VÝKRES	