

ÚZEMNÍ PLÁN BABYLON

Úplné znění po změně č. 2

A2b) Hlavní výkres

Urbanistická koncepce a koncepce uspořádání krajiny

Zastavitelné plochy
1a,b - OV komerční vybavenost
2 - PV parkové náměstí
4 - RH autokemp - rozšíření
5 - ID záchytné parkoviště západ
6 - OV občanská vybavenost
7 - SM smíšené obytné příměstské
9a,c - BI bydlení čisté v RD
10 - ID místní komunikace
11 - ID přeložka silnice I/26 vč. návazných staveb
13 - ID MK zokruhování
15 - ID trasové úpravy žel. tratě č. 180
17 - ID pěší trasa podél kanálu Teplé Bystřice
18 - IT vodovodní řady dobudování
20 - IT stl plynovod Pasečnice - Babylon
21a - ID záchytné parkoviště jih
22 - ID místní komunikace (pěší a cyklo)
23a,b - SM smíšené obytné příměstské
24 - IT vodovodní přívaděč ze skupinového vodovodu
25 - IT trafostanice a přívodní vedení
47a,c - ID lázeňská třída
49a,b - ID místní komunikace (pěší a cyklo)

Plochy přestavby
8 - BH - úprava okolí bytových domů
12 - ID změna MK na silnici III. třídy
14 - ID MK k rozvojem plochám
19 - IT rekonstrukce a dobudování jednotné kanalizace včetně rekonstrukce ČOV

21b,c - ID parkoviště
26 - SM smíšené obytné příměstské
30 - OV občanská vybavenost - integrovaný obecní dům
31 - RH aquapark (zastřešený bazén)
34 - RH sportovní hala a polyfunkční hřiště
35 - OV občanská vybavenost
36 - PV úprava veřejného prostranství (náves a hráz)
37 - PV veřejné prostranství před OÚ
39 - SM smíšené obytné příměstské
40a,b - BI bydlení individuální čisté v RD v j. části obce
43 - ID okružní cyklotrasa
44 - ID naučná stezka okolím Babylonu
45 - ID naučná ornitologická stezka Černý rybník
47b - ID lázeňská třída
48 - ID místní komunikace
70 - ID stezky Nordic Walking
90 - RI rekreace individuální (převod z RH)
91 - SM smíšené obytné příměstské (převod z OV a RH)
92 - BH bydlení hromadného (převod z OV)
93 - BI bydlení individuální v RD (převod z OV)

Úpravy a funkční změny nezastavěných ploch
56 - NV revitalizace aquaduktu - náhonu Teplé Bystřice
58 - NV revitalizace Malého rybníka
60 - NS obora pro ovce
64 - NS úprava přírodního břehu
65a,b - PV veřejná zeleň

Územní rezervy
R1 - OV přírodní amfiteátr
R2 - CT ke Drachensee (v trase býv. žel. trati)
R3 - ID přestavba na "lázeňskou třídu"

..... hranice území obce

— hranice zastavěného území k 31.12.2018

2 - 18 zastavitelné plochy a koridory

6 - 44 plochy a koridory přestavby

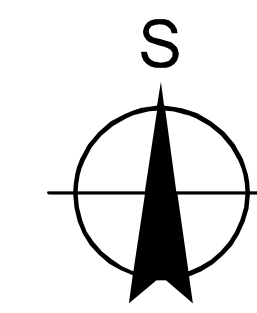
50 - 56 úpravy a funkční změny nezastavěných ploch a koridorů

R1 - R2 územní rezervy

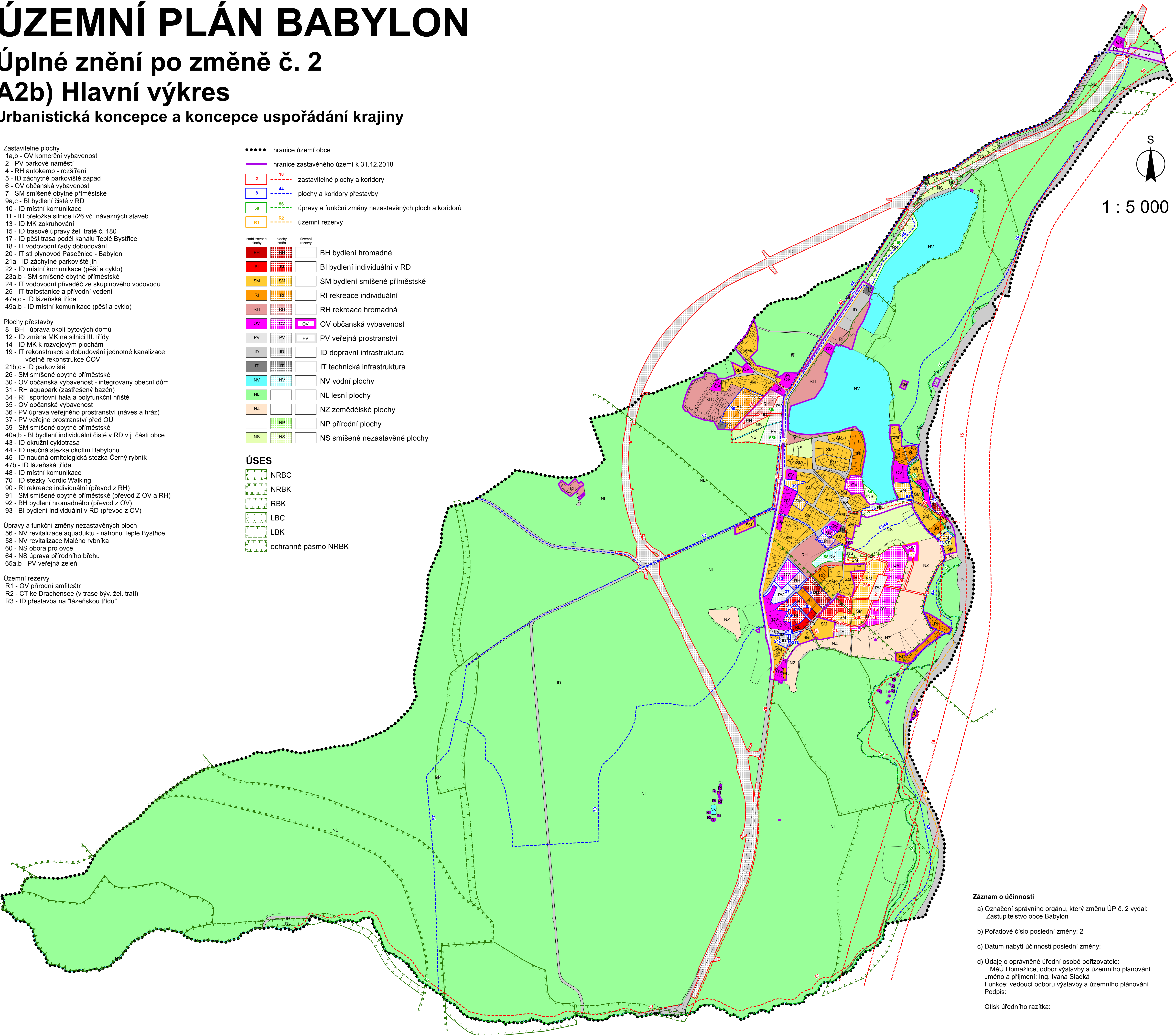
stabilizované plochy	plochy změn	územní rezervy	
BH	BH		BH bydlení hromadné
BI	BI		BI bydlení individuální v RD
SM	SM		SM bydlení smíšené příměstské
RI	RI		RI rekreace individuální
RH	RH		RH rekreace hromadná
OV	OV	OV	OV občanská vybavenost
PV	PV	PV	PV veřejná prostranství
ID	ID	ID	ID dopravní infrastruktura
IT	IT	IT	IT technická infrastruktura
NV	NV		NV vodní plochy
NL	NL		NL lesní plochy
NZ	NZ		NZ zemědělské plochy
	NP		NP přírodní plochy
	NS		NS smíšené nezastavěné plochy

ÚSES

NRBC	NRBC
NRBK	NRBK
RBK	RBK
LBC	LBC
LBK	LBK
	ochranné pásmo NRBK



1 : 5 000



Záznam o účinnosti

a) Označení správního orgánu, který změnu ÚP č. 2 vydal:
Zastupitelstvo obce Babylon

b) Pořadové číslo poslední změny: 2

c) Datum nabytí účinnosti poslední změny:

d) Údaje o oprávněné úřední osobě pořizovatele:
MěÚ Domažlice, odbor výstavby a územního plánování
Jméno a příjmení: Ing. Ivana Sladká
Funkce: vedoucí odboru výstavby a územního plánování
Podpis:

Otisk úředního razítka: